

Kopfläuse - was tun ?

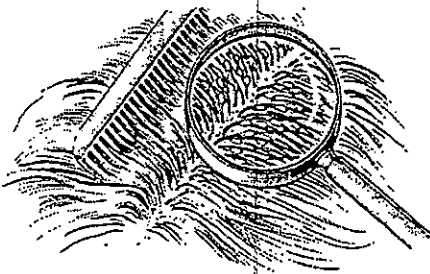
Sehr geehrte Eltern,

in der Gruppe / Klasse Ihres Kindes sind Kopfläuse festgestellt worden.

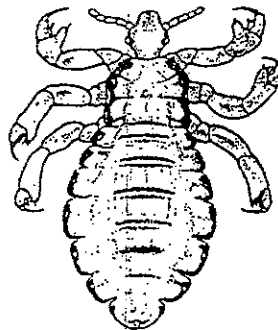
Kopfläuse sind flügellose Insekten. Sie sind in Europa seit jeher heimisch. Ein bis drei Prozent der Kinder in den Industrieländern haben Kopfläuse. Sie leben auf dem behaarten Kopf von Menschen und ernähren sich von Blut, das sie - nach einem Stich - aus der Kopfhaut saugen. Lausweibchen legen täglich mehrere Eier. Diese befinden sich in durchsichtigen Hüllen, die am Haaransatz festkleben und Nissen genannt werden. Aus den Eiern schlüpfen binnen 7 Tagen Larven. Danach werden die Nissen heller und besser sichtbar. Mit dem Wachstum des Haars entfernen sie sich ca. 1 cm pro Monat von der Kopfhaut und können noch Monate nach erfolgreicher Behandlung am Haar kleben. Nissen, die weiter als 1 cm von der Kopfhaut entfernt sind, sind immer leer. Die Larven können in den ersten 10 Tagen den Kopf ihres Wirts noch nicht verlassen und entwickeln sich in diesem Zeitraum zu geschlechtsreifen Läusen.

Jeder Mensch kann Kopfläuse bekommen. Sie werden in der Regel bei direktem Kontakt von Kopf zu Kopf übertragen; der indirekte Weg über gemeinsam benutzte Käämme, Bürsten und Textilien ist eher die Ausnahme, denn Kopfläuse sind alle 2 - 3 Stunden auf eine Blutmahlzeit angewiesen, sonst trocknen sie aus und sterben spätestens nach 55 Stunden. Kopfläuse können weder springen noch fliegen. Im Gegensatz zu ihren Verwandten, den Filzläusen, die am Körper leben, und den Kleiderläusen, spielt mangelnde Hygiene beim „Erwerb“ von Kopfläusen keine Rolle. Durch Kopfläuse werden in Europa keine Krankheitserreger wie Viren oder Bakterien übertragen. Allerdings verursachen Kopfläuse lästigen Juckreiz und - infolge des Kratzens - entzündete Wunden auf der Kopfhaut.

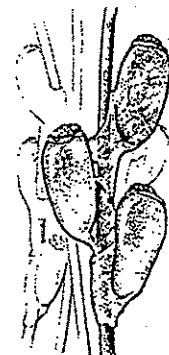
Wir bitten Sie, die Haare Ihres Kindes gründlich auf das Vorhandensein von Kopfläusen zu untersuchen. Am besten scheiteln Sie das Haar mit einem feinen Kamm und suchen unter guter Beleuchtung streifenweise die Kopfhaut und den Kamm mit einer Lupe ab. Besonders gründlich sollten Sie die Stellen an der Schläfe, um die Ohren und im Nacken nachsehen.



Kopflaus



Nissen



Läuse sind meist grau und werden 3 mm groß. Sie sind ziemlich flink. Deshalb findet man eher einmal Nissen. Sie zeigen an, dass auf diesem Kopf Läuse waren oder noch sind. Nur wenn diese Nissen weniger als 1 cm von der Kopfhaut entfernt sind, können sie noch lebende Läuselarven enthalten. Beweisend für einen Kopflausbefall ist das Auffinden lebender Läuse.

Wenn Sie lebende Läuse oder Nissen in weniger als 1 cm Abstand vom Kopf finden, sollten Sie unverzüglich eine **Behandlung mit einem Mittel gegen Kopfläuse** durchführen. Insektizidhaltige Mittel zur Abtötung von Kopfläusen (im folgenden „Läusemittel“ genannt) sind äußerlich anzuwendende Lösungen, Shampoos oder Gele. Die insektentötenden („insektiziden“) Substanzen ge-